

Handwritten signature

VIAGGIO D'ISTRUZIONE ATENE - 6 GIORNI

Handwritten initials

1° GIORNO: BARCELLONA P.G. - CATANIA - ATENE
Raduno dei partecipanti a Barcellona P.G. in luogo da concordare. Sistemazione in pullman privato GT e partenza per l'aeroporto di Catania. **Incontro con il nostro assistente e disbrigo delle operazioni d'imbarco. Partenza per Atene con VOLO SPECIALE DIRETTO.** Arrivo e operazioni di sbarco. **Incontro con assistente e trasferimento in albergo in pullman privato GT.** Sistemazione nelle camere riservate. **Pomeriggio dedicato alla visita in pullman privato GT, con guida di lingua italiana, di Atene** per un primo approccio con la Capitale Greca. Piazza Sintagma, Odos Panepistimiou, Venzelou e la casa di Schliemann, Piazza Omonia, il tempio di Zeus Olimpo e lo stadio Panatenaico. **Cena e pernottamento in albergo.**

2° GIORNO: ATENE
Prima colazione in albergo. Mattinata dedicata alla visita di Atene in pullman privato GT, con guida di lingua italiana. Abitata fin dall'età Neolitica, la rocca dell'Acropoli fu fortificata, in età micenea, da mura ciclopiche; fu poi trasformata in santuario e, verso la metà del V sec.a.C., divenne la base destinata a mostrare gli incomparabili capolavori dell'arte classica, quali: il Partenone, tempio dorico dedicato ad Atena, dea protettrice della città; l'elegante tempio ionico di Atena Nike; l'Eretteo, sede dell'antico culto locale; i Propilei, entrata monumentale del santuario; il Teatro di Dionisio, che faceva parte del santuario di Dionisio Eleuterio e, tramite la Stoa di Eumene, comunicava con l'Odeon di Erode Attico; *Il Museo Archeologico Nazionale.* **Pranzo presso il ristorante Hard Rock Cafe.** Pomeriggio libero da dedicare alla visita privata della città. **Cena e pernottamento in albergo.**

3° GIORNO: DELFI
Prima colazione in albergo. Intera giornata dedicata all'escursione in pullman privato GT, con guida di lingua italiana, a Delfi. La zona archeologica più importante comprende parte della città e il grande santuario dedicato ad Apollo, che sorge sulla terrazza centrale, al di sopra del quale si trova lo Stadio, di cui restano parti delle gradinate e della pista. Sulla sommità della collina, sono i resti della fortezza di Filomelo. La maggior parte del materiale rinvenuto negli scavi a Delfi è esposta nel museo locale. **Pranzo in ristorante.** Rientro ad Atene. **Cena e pernottamento in albergo.**

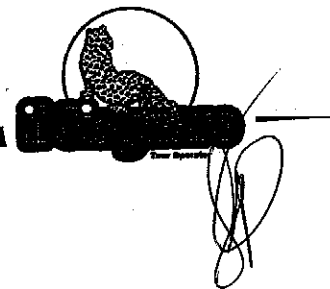
4° GIORNO: ARGOLIDE
Prima colazione in albergo. Sistemazione in pullman privato GT, con guida di lingua italiana, e partenza per la regione dell'Argolide. Passando per il **Canale di Corinto**, si visitano le principali località: MICENE, famosa per gli scavi effettuati dall'archeologo tedesco Schliemann; nel 1878 egli rinvenne preziosissimi oggetti d'oro custoditi adesso al Museo Nazionale di Atene. Ed EPIDAURO, centro archeologico di notevole interesse, ove si trova il Teatro di Policletto il Giovane: poteva contenere fino a 15.000 spettatori ed aveva un'acustica perfetta. Ed ancora l'Acropoli, la Porta dei Leoni, le tombe dei Reali, il tesoro di Atrea e la Tomba di Clitemestra. **Pranzo in ristorante.** Rientro ad Atene. **Cena e pernottamento in albergo.**

5° GIORNO: ATENE
Prima colazione in albergo. Intera giornata libera da dedicare a visite private. **Pranzo in ristorante. Cena e pernottamento.**

soniaviaggi S.r.l.

Via Gasiano Daita, 66 - 90139 Palermo
TEL. 091 58 55 55 FAX 091 58 55 73
AUSONIAVIAGGI S.r.l. - P.I. 03813430828 - C.C.I.A.A. Palermo n. 153038 - Iscriz. Reg. Impr. Palermo Reg. Ord. 15072 Soc. 35586 Vol.280/107 Capitale Sociale Euro 20.909,00





6° GIORNO: ATENE – CATANIA – BARCELLONA P.G.
Prima colazione in albergo. Trasferimento in aeroporto in pullman privato GT. Disbrigo delle operazioni di imbarco e partenza per Catania con **VOLO SPECIALE DIRETTO.** Arrivo e operazioni di sbarco. **Sistemazione in pullman privato GT e trasferimento a Barcellona P.G. Arrivo.** Termine del viaggio e dei nostri servizi.

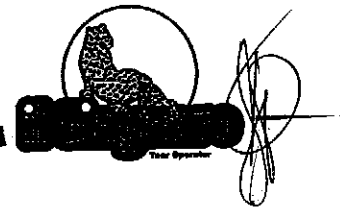
QUOTA INDIVIDUALE DI PARTECIPAZIONE
(Minimo 22 massimo 51 partecipanti e/o multipli)

↓ **APRILE FINO AL 15**

EURO 564,00

AUSONI VIAGGI S.r.l.
Via Gaetano Daita, 66 - 90139 Palermo
TEL. 091 320555 FAX 091 320578
Part. IVA - Cod. Fisc. 03813430828





LA QUOTA COMPRENDE:

- ✓ Pullman GT per i trasferimenti (di recente immatricolazione) da Barcellona P.G. in aeroporto a Catania e viceversa
- ✓ Viaggio aereo da Catania ad Atene e viceversa, con volo SPECIALE diretto
- ✓ Tasse aeroportuali
- ✓ Imbarco n.1 bagaglio in stiva con franchigia di Kg. 15 + n.1 bagaglio a mano
- ✓ Assistenza negli aeroporti di partenza di nostro personale specializzato per il disbrigo delle operazioni d'imbarco
- ✓ Trasferimenti dall'aeroporto di Atene all'albergo e viceversa, in pullman privato GT, con guida di lingua italiana. Il pullman utilizzato per gli spostamenti in loco, è in regola con le prescrizioni di legge riguardanti i viaggi d'istruzione e la guida di esso è affidata ad autista abilitato. Il numero dei posti a sedere è idoneo al trasporto e prevede lo spazio necessario per i bagagli che non saranno sistemati nella cabina o nel corridoio.
- ✓ Sistemazione presso l'Hotel Golden City cat. 3* stelle superiore centralissimo ad Atene; camere triple per gli studenti e in camere singole per i Professori Accompagnatori (n.1 camera singola ogni 10 alunni paganti). Tutte camere con servizi privati e riscaldamento. L'Hotel proposto rispetta tutte le specifiche e le condizioni di sicurezza inerenti ai viaggi d'istruzione, richieste nei paesi della comunità Europea.
- ✓ Trattamento di pensione completa (prima colazione, pranzo e cena), con pasti in albergo come da programma. I menù saranno di tre portate, diversificati, vari, di qualità ed abbondanti. Si garantisce il pasto per celiaci, per vegetariano e per eventuali partecipanti con intolleranze alimentari. Si garantisce la varietà della dieta giornaliera, che garantirà l'apporto calorico necessario per i partecipanti; possibilità di usufruire di un servizio dietetico speciale per coloro che soffrono di patologie particolari o allergie o intolleranze alimentari. Le colazioni saranno di tipo continentale con pane, burro, marmellata, brioches, fette biscottate, torte dolci, brioches, latte, the, caffè, yogurt, formaggi, salumi, uova, frutta. Il pranzo presso il famoso ristorante Internazionale Hard Rock Cafe prevede un panino, patatine, un dessert e una bibita analcolica.
- ✓ Acqua inclusa ai pasti (vino o birra per i docenti)
- ✓ Pullman privato GT attrezzato di moderne dotazioni ed in linea con quanto previsto dalla normativa vigente e dotato di regolare assicurazione infortuni e R.C., con tutti i requisiti tecnici ed assicurativi previsti a norma di legge, per tutte le visite e le escursioni, come da programma e dotato di aria condizionata, radio, microfono affidati ad autisti abilitati alla guida di essi
- ✓ Guida di lingua italiana autorizzata e specializzata, con esperienza ventennale, per trasferimenti, visite ed escursioni, come da programma. (GUIDA ANCHE PER I TRANSFERS, COME SERVIZIO MIGLIORATIVO INCLUSO).
- ✓ Ingressi ai siti archeologici ed ai musei, gratuiti per gli studenti, su presentazione elenco completo.
- ✓ Assistenza durante il viaggio ed il soggiorno: durante tutta la durata del viaggio è garantita l'assistenza di personale specializzato, che provvede al disbrigo di ogni formalità e pronto ad intervenire per qualsiasi emergenza. Si assicura, l'assistenza continua e costante di nostri collaboratori, che, di concerto con i docenti accompagnatori, controlleranno ed assisteranno il gruppo dal momento della partenza fino al rientro in sede
- ✓ Polizza assicurativa Medico No Stop (infortuni, rientro anticipato con massimale fino a Euro 2.000,00, spese mediche con massimale fino a Euro 5.000,00) + Bagaglio (furto e smarrimento con massimale fino a Euro 750,00) della AXA ASSISTANCE.
- ✓ Polizza assicurativa responsabilità civile della Generali Assicurazioni - polizza n. 341316291 (con massimali reali di € 31.500.000,00), in linea con quanto previsto dal Decreto Legislativo n° 111 del 17/03/95. La nostra polizza per Responsabilità Civile è una polizza UNICA GLOBALE non una polizza con una estensione catastrofale.
- ✓ Polizza assicurativa annullamento viaggio senza franchigia per giusta causa (cioè per ricovero ospedaliero per partecipante al viaggio e/o decesso di un parente di primo grado)
- ✓ Assistenza da parte del ns. Ufficio Corrispondente di Atene, con personale di lingua italiana.
- ✓ Assistenza di nostro personale in loco per tutta la durata del soggiorno
- ✓ Certificazione di qualità ISO 9001:2008; Certificazione di qualità ISO 14804:2005
- ✓ Numero di cellulare di emergenza attivo per tutta la durata del viaggio

AUSONIAVIAGGI S.r.l. - ISO 9001 UNI EN ISO 9001:2008 ISO 9001 UNI EN ISO 14804:2005

TEL. IVA - Cod.

Sede: Via G.Daita, 66 Cap: 90139 Palermo Tel.: +39 091 58 5555 - Fax: +39 091 320578

Ufficio Gruppi: Via Ricasoli, 55 Cap: 90139 Palermo Tel: +39 091/329555 / + 39 091/585555

Email: info@ausoniaviaggi.it Pec: ausoniaviaggi@pec.it Amministrazione Tel./Fax: +39 091 327666

P.I. e C.F. 03813430828 C.C.I.A.A. Palermo n. 153038 Iscriz. Reg. Impr. Palermo Reg. Ord. 15072 Soc. 35586 Vol.280/107 Capitale Sociale Euro 20.909,00



- ✓ percentuali di servizio e I.V.A. nella misura del 22%.
- ✓ Documentazione di viaggio.
- ✓ **E' prevista n.1 gratuità per il Docente accompagnatore ogni 10 alunni paganti (11° - 22° - 33° etc)**

LA QUOTA NON COMPRENDE

- ✓ Tassa di soggiorno; Extra di genere personale e quanto non indicato in programma e alla voce "la quota comprende".

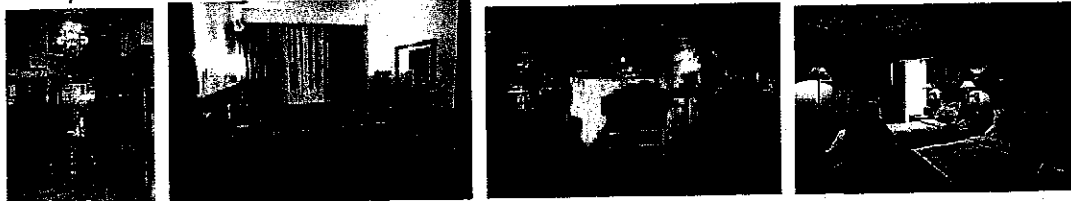
NOTE OPERATIVE:

- ✦ La quota individuale di partecipazione è calcolata sulla base di un gruppo di minimo 45 e massimo 51 partecipanti e/o multipli
- ✦ Periodo previsto di effettuazione: Prima decade di Aprile 2018
- ✦ Certificazione di qualità ISO 9001:2008;
- ✦ Certificazione di qualità ISO 14804:2005 specifica per i viaggi studio
- ✦ Gli ingressi ai siti archeologici e ai musei ad Atene sono gratuiti per gli studenti.
- ✦ Per i Professori si può ottenere il free pass dal Ministero della Cultura Greco inviando, almeno 10 giorni prima dell'arrivo del gruppo, il programma di viaggio, l'elenco dei partecipanti ed una foto tessera di ciascun professore accompagnatore.
- ✦ La suddetta offerta ha validità per tutto l'anno scolastico 2017/2018. Ci impegniamo a mantenere la stessa offerta valida ed invariata fino alla data della stipula del contratto

HOTEL PREVISTO o similare:

HOTEL GOLDEN CITY - 3* SUP. - Marni 46 Atene - Tel. 0030/2105226571

Situato a soli 300 metri da Piazza Omonia, l'Athens Golden City Hotel offre alloggi a un buon rapporto prezzo qualità, dotati di connessione wireless inclusa nella tariffa, una prima colazione a buffet gratuita e una splendida terrazza panoramica. Le confortevoli e impeccabili camere dell'Athens Golden City sono spaziose e climatizzate. La prima colazione è servita sulla terrazza panoramica, che offre una vista eccellente su Atene. Il cordiale personale alberghiero sarà a vostra completa disposizione 24 ore su 24. L'albergo dispone anche di una sala giochi. L'Athens Golden City Hotel vanta una posizione centrale che vi consentirà di raggiungere comodamente tutti i quartieri di Atene grazie alle vicine fermate degli autobus, tram e della metropolitana. Inoltre, dista solo 10 minuti a piedi dall'Acropoli.



ausoniaviaggi S.r.l.
Via Gaetano Daita, 66 - 90139 Palermo (PA) - C.A.P. 90139
TEL. 091 585555 - FAX 091 320578
Part. IVA - Coo. Fisc. 03613430628

